

Série 342

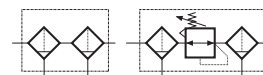
Linha Modulair

117-112

FILTROS E FILTROS/REGULADORES

UNIDADES COALESCENTES
G 1/8" - G 1/4" - G 3/8" - G 1/2"

Preparação de Ar



UTILIZAÇÃO

A linha CLARIFIAIR possibilita a filtragem de:

- partículas sólidas com até (0.01 µm),
- óleo e água com até (0.01 ppm).

ESPECIFICAÇÕES

FLUIDO	: Ar comprimido e gás neutro
CONEXÕES	: G 1/4", G 3/8" e G 1/2"
MÁX. PRESSÃO INTERNA	: 12 bar a 23°C ou 10 bar a 50°C
TEMPERATURA	: +1.5°C a +50°C
MÁX. VAZÃO (Qv a 6.3 bar)	: Veja tabela
CAPACIDADE DO COPO	: 7 cl ou 12 cl
CAPACIDADE DE RETENÇÃO	: 2.5 cl ou 4 cl
DRENO SEMI-AUTOMÁTICO	
ALÍVIO AUTOMÁTICO NO REGULADOR (faixa de ajuste de 0.5 a 10 bar)	

COMPOSIÇÃO DO SISTEMA

PRÉ-FILTRO + FILTRO COALESCENTE

Consiste em um pré-filtro com filtragem de 5 µm e um filtro coalescente com filtragem de 0.01 µm

PRÉ-FILTRO/REGULADOR + FILTRO COALESCENTE

Consiste em um pré-filtro/regulador (sem manômetro) com filtragem de 5 µm e um filtro coalescente com filtragem de 0.01 µm

ESPECIFICAÇÃO INDIVIDUAL

FILTRAGEM : 0.01 µm
DRENO SEMI-AUTOMÁTICO
(Pressão de Operação: 1.2 a 12/10 bar)

CONSTRUÇÃO

PRÉ-FILTRO E PRÉ-FILTRO/REGULADOR

- Corpo em Zamak
- Elemento filtrante em polietileno (P-E) 5 µm
- Pré-filtro e pré-filtro/regulador 5 µm

COALESCENTE

- Corpo em Zamak
- Elemento filtrante coalescente 0.01 µm

TODOS OS MODELOS

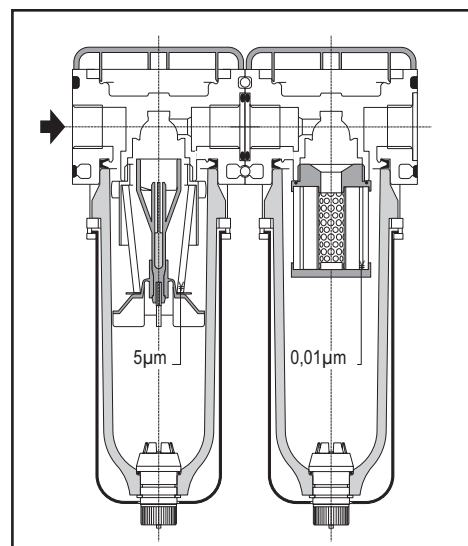
- Copo de policarbonato com proteção e dreno semi-automático: dreno automático ou manual, consulte-nos

INSTALAÇÃO E MANUTENÇÃO

O conjunto de preparação de ar deve ser instalado com os copos na vertical

Fluxo de ar indicado por setas

Usar solução alcalina (misturada com água) não usar solvente para limpar o copo de policarbonato

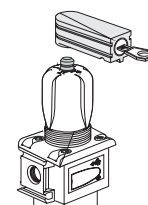


EQUIPAMENTO

Conexão		Capacidade		Vazão máxima de 6.3 bar máx. P: 0.350 bar		CÓDIGO	
		total	normal	l/min (ANR)	dm³/s (ANR)	Pré-Filtro + Filtro Coalescente	Pré-Filtro/Regulador + Filtro Coalescente (sem manômetro)
		(cl)	(cl)			com dreno semi-automático	com dreno semi-automático
G 1/8"	107	7	2,5	700	11,7	342 04 143	342 04 151
G 1/4"	107	7	2,5	700	11,7	342 04 144	342 04 152
G 1/4"	112	12	4	1050	17,5	342 03 411	342 03 417
G 3/8"	112	12	4	1050	17,5	342 03 412	342 03 418
G 1/2"	112	12	4	1050	17,5	342 03 413	342 03 419

OPÇÕES

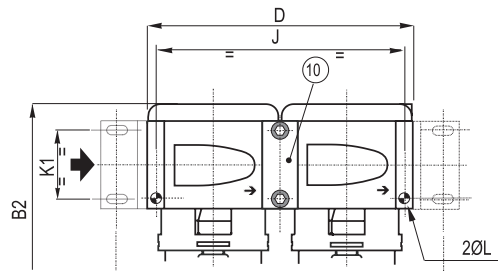
- Dreno manual
- Dreno automático (pressão de trabalho: 2 a 10 bar) para Linha Modulair 112
- Copo de Policarbonato sem proteção
- Copo de metal com dreno semi-automático, automático e manual (Linha Modulair 112)
- Copo em poliamida para ambientes agressivos
- Pré-Filtro/Regulador:
 - Ajuste de 0.2 a 3 bar ou 0.5 a 12 bar
 - Trava de segurança para regulador, código 662 561 (para ser usado na linha Modulair 107) e 662 554 (para linha Modulair 112)



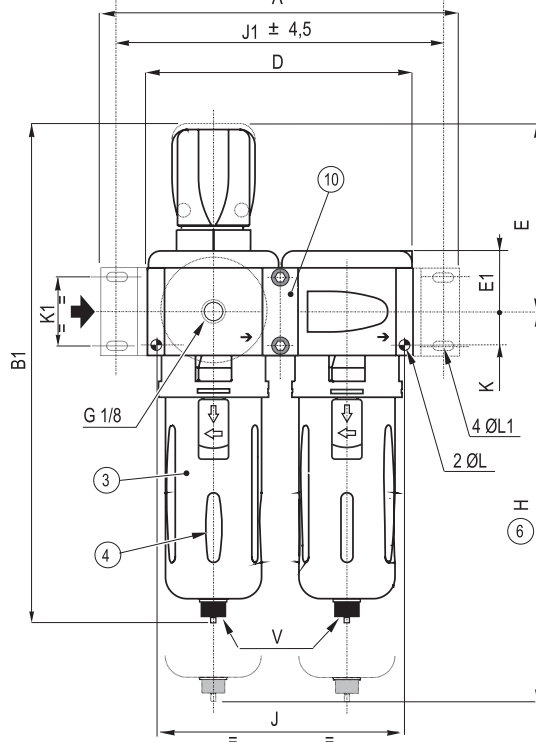
DIMENSÕES E PESOS

MODULAIR 107 e 112

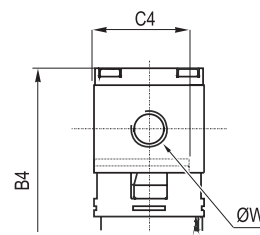
PRÉ-FILTRO + FILTRO COALESCENTE



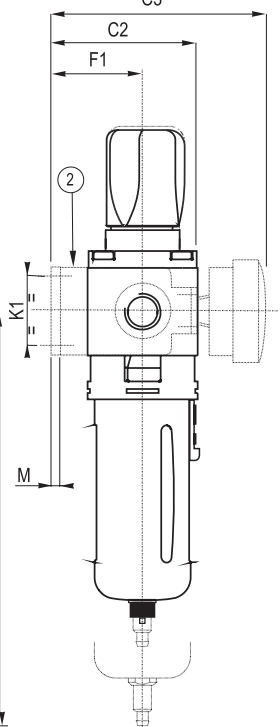
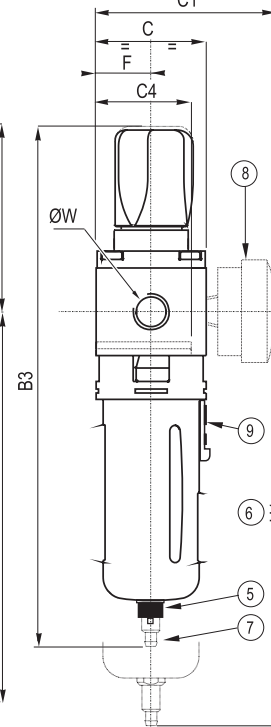
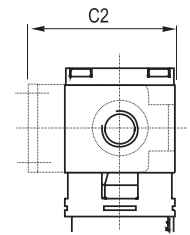
PRÉ-FILTRO/REGULADOR + FILTRO COALESCENTE



Montagem Frontal ①



Montagem Lateral



	MODULAIR 107	MODULAIR 112
Ø W	G1/8 G1/4	G1/4 G3/8 G1/2
copo (cl)	7	12
A	125	178
B1	213	250,5
B2	159,5	191
B3	-	262,5
B4	-	202
C	42	55
C1	76	87
C2	61	73,5
C3	95	105
C4	38	47,5
D	84	132
D1	42	66
E	79	94,5
E1	25,5	65
F	21	27,5
F1	40	46
H	190	221,5
H1	-	232,5
J	74	123
J1	110,5	162
K	10	17
K1	28	33,5
ØL	4,1	5,5
ØL1	4,5	5,5
M	3	4
ØT	G1/8	G3/8
V	G1/8	G1/8

- ① Montagem frontal: 2 furos de dia. L e profundidade C4
- ② Montagem com 2 cantoneiras (acessório)
- ③ Copo em policarbonato com proteção de copo em metal
- ④ Visor de condensado (janela curta)
- ⑤ Dreno semi-automático com conexão de G1/8
- ⑥ Espaço necessário para remover o copo
- ⑦ Dreno automático para acoplamento de tubo de 6mm (linha Modulaire 112)
- ⑧ Manômetro com 40mm dia. (linha Modulaire 107) ou 50mm dia. (linha Modulaire 112)

- ⑨ Botão de trava da proteção
- ⑩ Kit de montagem especial da linha
- 343 04 011 (Linha Modulaire 107)
- 343 03 002 (Linha Modulaire 112)
- ⑪ Módulo By-pass (acessório):
+ Linha Modulaire 107: 2 saídas de ar (dia.T) na frente e atrás, fornecida com 1 plug
+ Linha Modulaire 112: 3 saídas de ar (dia. T) na frente, embaixo e atrás, fornecida com 2 plugs.
Pressostato fixado no módulo by-pass (para linha Modulaire 107, deve-se utilizar o módulo by-pass específico para pressostato)
Aumente D1 nas dimensões A, D, J e J1 (veja abaixo)
NOTA: Para instalar o módulo by-pass deve-se utilizar os kits de montagem: ⑫

código: 343 04 001 (Linha Modulaire 107)

código: 343 03 001 (Linha Modulaire 112)

Peso (kg)			
PRÉ-FILTRO + FILTRO COALESCENTE		PRÉ-FILTRO/REGULADOR + FILTRO COALESCENTE	
Modulaire 107	Modulaire 112	Modulaire 107	Modulaire 112
0,590 ⁽¹⁾	1,450 ⁽¹⁾	0,690 ⁽¹⁾	1,580 ⁽¹⁾
	1,610 ⁽²⁾		1,740 ⁽²⁾

(1) peso sem manômetro

(2) peso sem manômetro e com dreno automático

